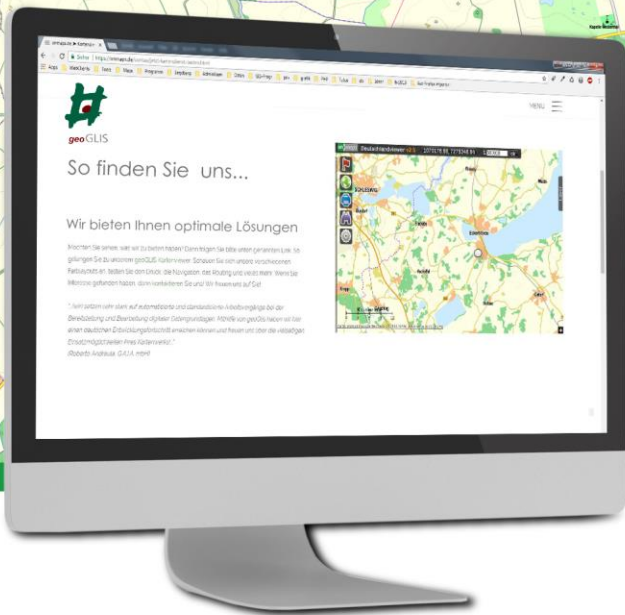


ONMAPS FREE

AKTUELL • FREI • HOCHWERTIG



KOSTENLOSER ANFAHRTSPLAN FÜR IHRE WEBSITE



Detailreiche onmaps-Karten
aktuell, detailliert und auf amtlichen
Daten basierend - zur optimalen
Navigation



schnelle Integration auf Ihrer Website
Integrieren Sie die onmaps-Karte als Bild
oder als interaktiven Kartenviewer



Individuelle Darstellung
wählen Sie Kartenlayouts für Ihre
Anfahrtsbeschreibung, die zu Ihrem
Corporate Design passen



**Individuellen Kartenausschnitt als
Startpunkt setzen**
Wählen Sie Ihren individuellen Maßstab
und Kartenausschnitt für ihre Anfahrts-
skizze



Interaktiver Kartenviewer
intuitive Navigation, freies Zoomen
in allen Maßstäben, Drucken der An-
fahrtskizze



Kostenloser Service
Setzen Sie einen Link zu onmaps.de und es
entstehen keine Kosten für Sie!



ONMAPS FREE

UNSER KOSTENLOSES ANGEBOT

onmapsFree ist unser **kostenloses Angebot** für alle, die die onmaps-Karte auf **ihrem Internetportal** für eine **Anfahrtsbeschreibung** nutzen wollen. Die onmaps-Karte kann als statischer Kartenausschnitt oder mit einem interaktiven Kartenviewer auf einer Website eingebunden werden.

Einzige Voraussetzung ist, dass eine Verlinkung zu unserer Website www.onmaps.de auf Ihrer Webseite erscheint.

VORTEILE UND NUTZEN

Verwenden Sie den onmaps-Kartendienst, um einen **detaillierten Anfahrtsplan auf Ihrer Webseite** zu platzieren. Mit unserem **bundesweiten** Kartendienst auf der Basis **amtlicher Daten (ATKIS)** des Bundesamtes für Kartographie und Geodäsie (BKG) haben Sie für Ihren Anfahrtsplan eine **hochwertige Karte** auf Ihrer Webseite. Die topographischen Inhalte der Karte werden ergänzt durch die **Darstellung der Gebäude** aus dem deutschen Liegenschaftskataster (ALKIS). Damit können Sie die Lage Ihres Unternehmens oder Ihrer Verwaltung punktgenau verorten.

Unser Kartenviewer ist interaktiv und intuitiv. Der Anwender kann stufenlos in der Karte zoomen, nach einer Adresse suchen und das immer bundesweit.

Die onmaps-Karte steht Ihnen in verschiedenen Farblayouts zur Verfügung, von dezent bis kräftig oder auch in Graustufen. Wählen Sie die passende Farbgebung für Ihre Webseite.

WIE KANN DER KARTENVIEWER MIT DER ONMAPS-KARTE AUF IHRER INTERNETSEITE DARGESTELLT WERDEN?

Für eine Einbindung unseres Kartenviewers in Ihre Webseite benötigen Sie nur **wenige Zeilen Javascript-Code** und ein **sog. DIV-Element** im "body"-Tag Ihrer Webseite. Natürlich kann der Viewer vor dem Start noch angepasst werden. So können z.B. der Startmaßstab und Startpunkt festgelegt und die Farbvariante des Viewers gewechselt werden.

Wir unterstützen Sie gern bei der Integration Ihrer Anfahrtskizze.

